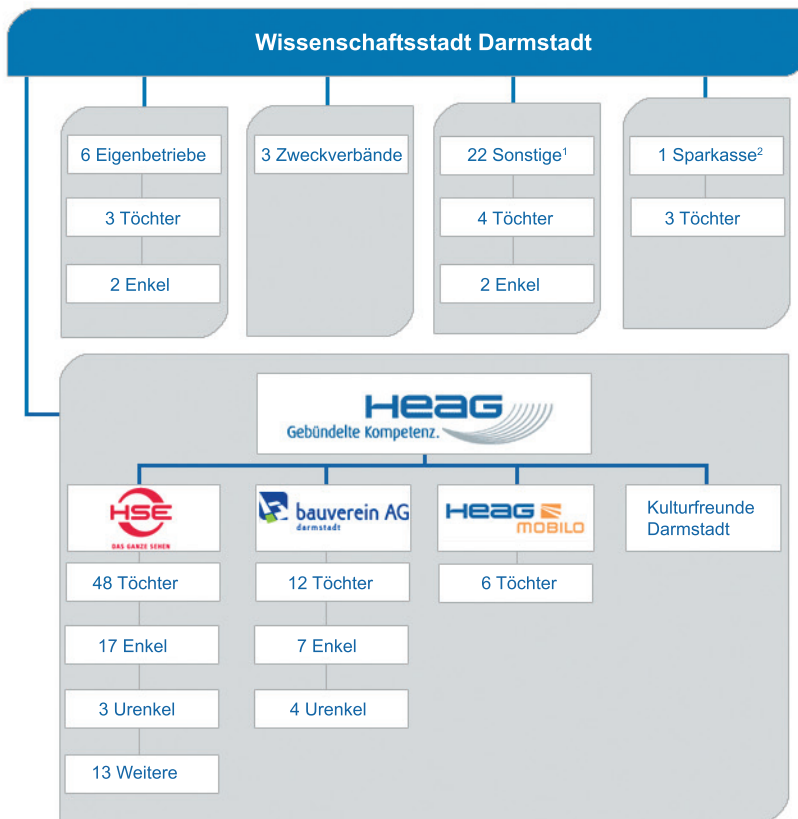


Struktur des Stadtkonzerns



Beteiligungen mit Anteilsquoten in Vorgesellschaften von mind. 50%
 Summe aller Beteiligungen = 161 Beteiligungen
 bereinigt um Mehrfachbeteiligungen = 150 Beteiligungen

¹ Kapital- und Personengesellschaften inkl. Anteile an Genossenschaften
² nicht in Beteiligungsmanagement einbezogen